



АДМИНИСТРАЦИЯ ГОРОДА ПЕРМИ  
ДЕПАРТАМЕНТ ЗЕМЕЛЬНЫХ ОТНОШЕНИЙ

РЕШЕНИЕ

о размещении объектов № 21-01-44-216 от 10 МАР 2021

г. Пермь, ул. Сибирская, 15

Департамент земельных отношений администрации города Перми в соответствии с пунктом 3 статьи 39.36 Земельного кодекса Российской Федерации, Положением о порядке и условиях размещения объектов на землях или земельных участках, находящихся в государственной или муниципальной собственности, на территории Пермского края без предоставления земельных участков и установления сервитутов, публичного сервитута, утвержденным постановлением Правительства Пермского края от 22.07.2015 № 478-п

**разрешает** ОАО «МРСК Урала» (ИНН 6671163413, ОГРН 1056604000970, место нахождения: 620026, Свердловская область, г.Екатеринбург, ул. Мамина-Сибиряка, д. 140)

**размещение объекта:** КТП 6/0,4 кВ, ВЛ 6 кВ, ВЛ 0,4 кВ, оборудование учета э/э; Реконструкция КВЛ 6 кВ Логопарк-2 ПС 110 кВ Андроновская (установка ИТКЗ), Реконструкция (переключение ВЛ 0,4 кВ), для электроснабжения выставочного павильона по адресу: Пермский край, г. Пермь, Индустриальный район, ул. Кокорятская 1-я, 15 (кадастровый номер земельного участка 59:01:4716099:130)

**на срок:** 11 месяцев

**местоположение:** Пермский край, г. Пермь, Индустриальный район, жилой район Верхние Муллы, участок № 11

**способ размещения объекта:** подземный

Территория, согласно схеме, расположена в зоне с особым условием использования территорий: приаэродромная территория аэродрома аэропорта Большое Савино.

ОАО «МРСК Урала»:

1. Соблюдать правила охранных зон воздушного пространства, установленные постановлением Правительства Российской Федерации от 11.03.2010 № 138 «Об утверждении Федеральных правил использования воздушного пространства Российской Федерации»;

2. В соответствии с пунктом 7(2) Положения о порядке и условиях размещения объектов на землях или земельных участках, находящихся в государственной или муниципальной собственности, на территории Пермского края без предоставления земельных участков и установления сервитутов, публичного сервитута, утвержденного Постановлением Правительства Пермского

края от 22.07.2015 № 478-п, представить в департамент земельных отношений администрации города Перми в течение 1 месяца с момента размещения объектов материалы контрольной геодезической съемки размещенных объектов на бумажном и электронном носителях на безвозмездной основе.

В соответствии со статьей 20<sup>1</sup> Закона Пермского края от 14.09.2011 № 805-ПК «О градостроительной деятельности в Пермском крае» ОАО «МРСК Урала»:

Не позднее чем за 10 рабочих дней до начала строительства и (или) реконструкции безвозмездно передает в департамент градостроительства и архитектуры администрации города Перми один экземпляр копий разделов проектной документации, предусмотренных пунктом 1 части 12 статьи 48 Градостроительного кодекса Российской Федерации;

В течение 10 рабочих дней после окончания работ по строительству, реконструкции безвозмездно передать в департамент градостроительства и архитектуры администрации города Перми схему, отображающую расположение объекта и сетей инженерно-технического обеспечения, подписанную застройщиком (техническим заказчиком), с приложением текстового и графического описания местоположения границ охранной и санитарно-защитной зоны, перечень координат характерных точек границ такой зоны.

Приложение: схема предполагаемых к использованию земель или части земельного участка на 1 л. в 1 экз.

И. о. первого заместителя  
начальника департамента



Н.М.Санникова



Схема предполагаемых к использованию земель или части земельного участка

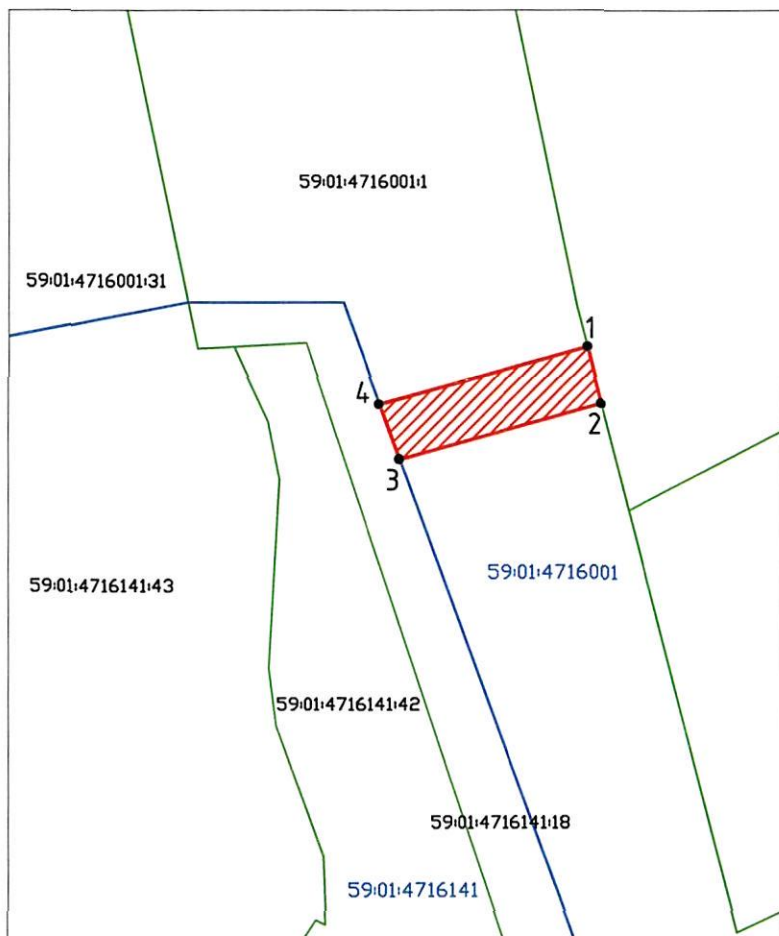
Объект: : «Строительство КТП 6/0,4 кВ, ВЛ 6 кВ, ВЛ 0,4 кВ, оборудование учета э/э; Реконструкция КВЛ 6 кВ Логопарк-2 ПС 110 кВ Андроновская (установка ИТКЗ), Реконструкция (переключение ВЛ 0,4 кВ), для электроснабжения выставочного павильона по адресу: Пермский край, г. Пермь, Индустриальный район, ул. 1-я Кокорятская, 15 (кад. номер зем. участка 59:01:4716099:130)».

Площадь земель: 58,77 кв.м.

Местоположение объекта: Пермский край, г. Пермь, р-н Индустриальный, жилой район Верхние Муллы, участок № 11.

Категория земель: Земли населенных пунктов.

Вид разрешенного использования:



| Каталог координат<br>(Система координат МСК-59) |           |            |
|---|-----------|------------|
| №   | X         | Y          |
| 1   | 510065.19 | 2226691.40 |
| 2   | 510061.32 | 2226692.41 |
| 3   | 510057.50 | 2226678.44 |
| 4   | 510061.27 | 2226677.04 |

Условные обозначения:



- граница земель, предполагаемых к использованию



- граница кадастрового квартала



- граница смежного земельного участка

59:01:4716141:43 - кадастровый номер земельного участка

59:01:4716141 - кадастровый номер кадастрового квартала

• 1

- характерная точка границы, сведения о которой позволяют однозначно определить ее положение на местности

Описание границ смежных землепользователей:

от 1 точки до 2 точки - муниципальная собственность;

от 2 точки до 3 точки - земельный участок с кадастровым номером 59:01:4716001:1;

от 3 точки до 4 точки - земельный участок с кадастровым номером 59:01:4716141:18;

от 4 точки до 1 точки - земельный участок с кадастровым номером 59:01:4716001:1.

Заявитель:

*Азмано В.В.*

Азмано В.В. (По доверенности № ПЗ-Ю6-2021)

(подпись, расшифровка подписи)

Верно



Согласовано

Взам. инв. №

Подп. и дата

Инв.№ подл.